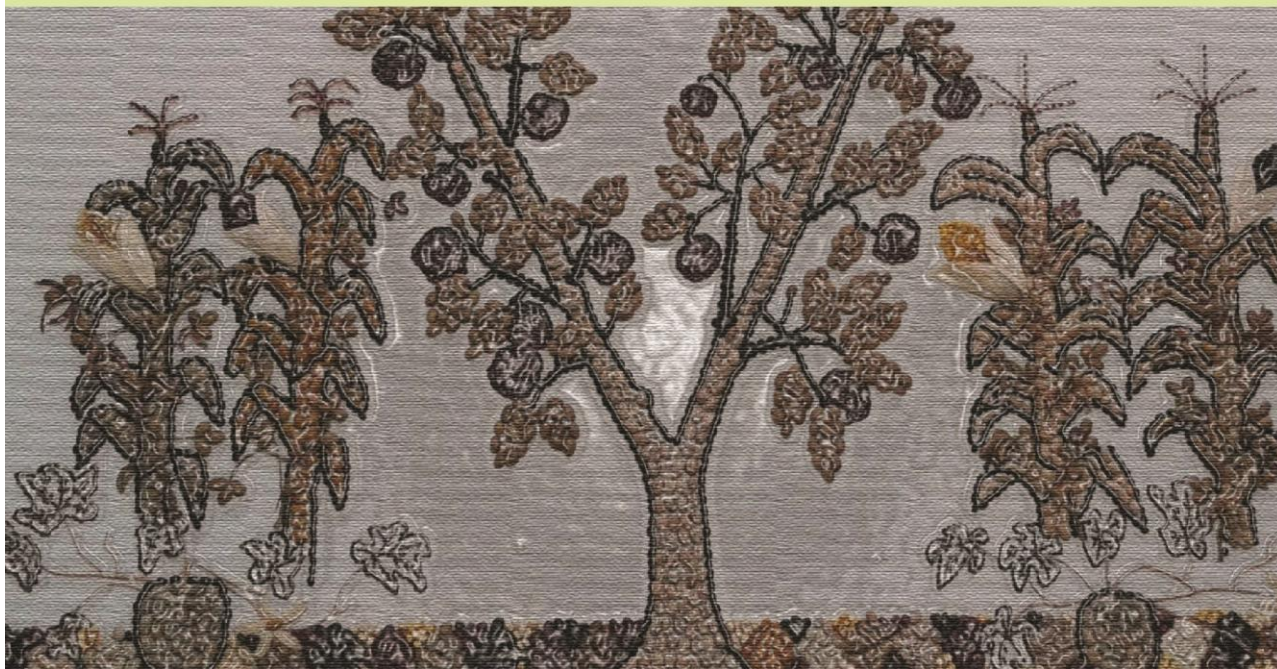


Sistema de Producción Milpa

Intercalada en Árboles Frutales

(MIAF–Durazno)

Desarrollo Tecnológico



Ricardo Mendoza Robles
Ernesto Hernández Romero

COLEGIO DE POSTGRADUADOS

CAMPUS PUEBLA

JUAN ALBERTO PAREDES SÁNCHEZ
DIRECTOR
JUAN DE DIOS GUERRERO RODRÍGUEZ
SUBDIRECTOR DE INVESTIGACIÓN
DANIEL MARTÍNEZ CARRERA
SUBDIRECTOR DE EDUCACIÓN
JESÚS FELIPE ÁLVAREZ GAXIOLA
SUBDIRECTOR DE VINCULACIÓN
LEVIS MANUEL CORTÉS ROSALES
SUBDIRECTOR ADMINISTRATIVO

RAYMUNDO CABALLERO MATA
RAMÓN NÚÑEZ TOVAR
EDITORES TÉCNICOS

FOTOGRAFÍA DE PORTADA POR:
ERNESTO HERNÁNDEZ ROMERO
REYNA ROJANO HERNÁNDEZ

DISEÑO EDITORIAL:
CONCIENCIA GRÁFICA S.A. DE C.V.

PRIMERA EDICIÓN, 2017
ISBN: 978-607-715-341-2

© COLEGIO DE POSTGRADUADOS CAMPUS PUEBLA
KM. 125.5 CARR. FED. MÉXICO-PUEBLA, SANTIAGO MOMOXPAN,
MUNICIPIO DE SAN PEDRO CHOLULA, C.P. 72760,
PUEBLA, MÉXICO. TEL. 01 (222) 2851442

CITA CORRECTA: MENDOZA R., R. Y E. HERNÁNDEZ R. 2017. SISTEMA DE PRODUCCIÓN MILPA INTERCALADA EN
ÁRBOLES FRUTALES (MIAF - DURAZNO). DESARROLLO TECNOLÓGICO. COLEGIO DE POSTGRADUADOS CAMPUS
PUEBLA.

D.R. TODOS LOS DERECHOS RESERVADOS CONFORME A LA LEY
IMPRESO Y HECHO EN MÉXICO
PRINTED AND MADE IN MEXICO

CAMPUS MONTECILLO

JESÚS MONCADA DE LA FUENTE
DIRECTOR GENERAL
ALBERTO ENRIQUE BECERRIL ROMÁN
SECRETARIO ACADÉMICO
JORGE L. TOVAR SALINAS
SECRETARIO ADMINISTRATIVO
MARÍA TERESA SANTILLÁN GALICIA
DIRECTORA DE INVESTIGACIÓN
ALEJANDRO ALARCÓN
DIRECTOR DE EDUCACIÓN
FRANCISCO ESCOBAR VEGA
DIRECTOR DE VINCULACIÓN

Sistema de Producción Milpa

Intercalada en Árboles Frutales

(MIAF–Durazno)

Desarrollo Tecnológico

Ante la crisis actual de la agricultura, para el caso de aquella tradicional y familiar que es practicada por pequeños productores, una opción viable y prometedora que puede considerarse es el sistema milpa intercalada en árboles frutales (MIAF): maíz-frijol-durazno.

Esto es porque el sistema puede contribuir a la seguridad alimentaria de la población y a la dieta familiar dado que incluye granos básicos, genera ingresos extras provenientes de una especie frutal de importancia económica, y porque reduce los efectos negativos de factores ambientales, a la vez que incrementa la eficiencia productiva de varias formas.

El objetivo de este trabajo es presentar las características del sistema productivo, las principales recomendaciones generadas y algunos avances en su instrumentación. Para esto se establecieron parcelas experimentales-demostrativas, pequeños viveros para propagar las variedades de durazno recomendadas y se promovió un plan de manejo adecuado de los árboles, del maíz y frijol.

Los resultados de investigación se presentan en forma de recomendaciones técnicas para las prácticas de producción estudiadas en cada especie del sistema MIAF, y sus rendimientos asociados, así como, algunos comentarios generales del sistema productivo en su conjunto. Sobre la instrumentación del sistema se menciona la experiencia del valle de Puebla, donde se generó y aplicó este enfoque, así como las formas de expansión y escalamiento técnico y productivo que ocurrieron hacia el resto del estado de Puebla, adoptándose principalmente el componente frutal con orientación al mercado, y en sierras del estado de Oaxaca, donde la tendencia de los productores fue la de apropiarse del sistema productivo en conjunto con fines alimentarios.



Colegio de Postgraduados
Campus Puebla